



KAPOSVÁRI VILLAMOSSÁGI GYÁR Kft. / KVGY Ltd.

H-7400 Kaposvár, Guba Sándor u. 38. / H-7401 Kaposvár, Pf.: 28.

Tel.: 0036 (82) 508-200 E-mail: mail@kvgy.hu Web: www.kvgy.hu



MŰSZAKI ADATLAP

Típus:	CH8; CH10; CH14; CH22
Megnevezés:	biztosító betétek
Rövid leírás:	Az erősáramú biztosító betétek villamos áramkörök, készülékek és berendezések túláram- és zárlatvédelmére szolgálnak. Előnyösen alkalmazhatók egyszerű szerkezetük és kis méretük miatt.
Szabvány megfeleltetés:	MSZ EN 60269-1; MSZ HD 60269-3
Megfelelőségi nyilatkozat száma:	

Műszaki adatok:

- CH típusjellel: kiolvadásjelző nélkül
- CH/M típusjellel: kiolvadásjelzővel

Amperérték:

- CH8 2-25 A;
- CH10 0,5-32 A;
- CH14 2-50 A;
- CH22 16-100 A.

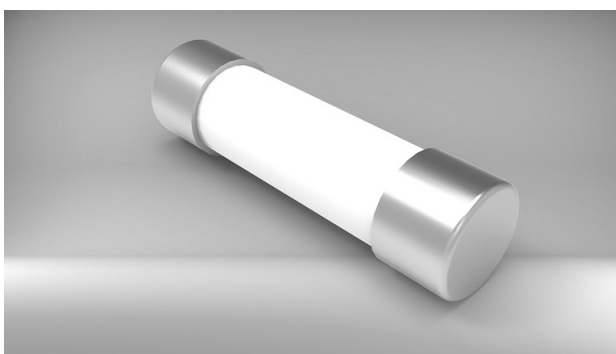
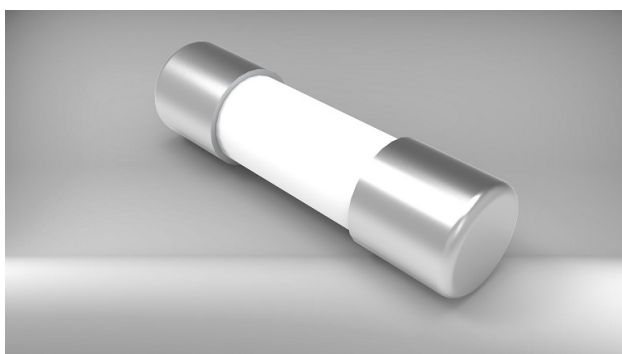
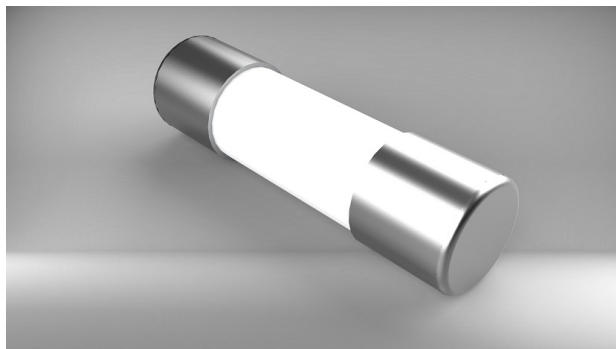
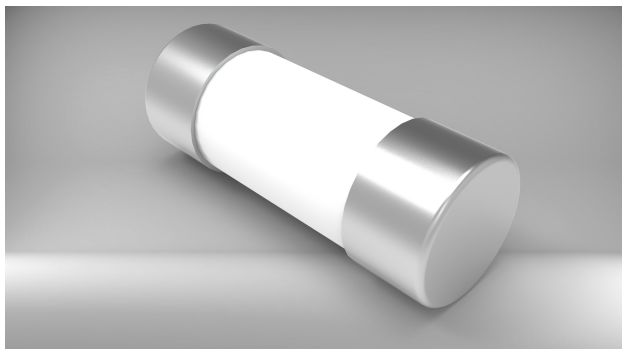
Névleges feszültség:

- CH8 400 V;
- CH10 500 V (0,5-16 A); 400 V (20-32 A);
- CH14 690 V (2-25 A); 500 V (32-50 A);
- CH22 690 V (16-50 A); 500 V (63-100 A).

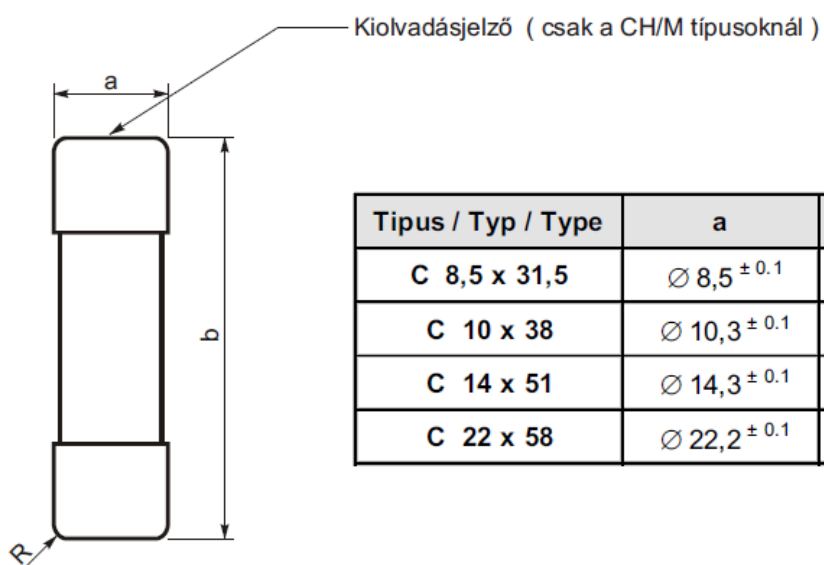
Megszakítóképesség:

- CH8 50 kA;
- CH10 100 kA;
- CH14 80 kA (2-25 A); 120 kA (32-50 A);
- CH22 80 kA (16-50 A); 120 kA (63-100 A).

3d modell:



Körvonalrajz:



Tipus / Typ / Type	a	b	R
C 8,5 x 31,5	$\varnothing 8,5^{\pm 0,1}$	$31,5^{\pm 0,5}$	$1,5^{\pm 0,5}$
C 10 x 38	$\varnothing 10,3^{\pm 0,1}$	$38,0^{\pm 0,6}$	$1,5^{\pm 0,5}$
C 14 x 51	$\varnothing 14,3^{\pm 0,1}$	$51,0^{+0,6/-1}$	$2,0^{\pm 1}$
C 22 x 58	$\varnothing 22,2^{\pm 0,1}$	$58,0^{+0,1/-2}$	$2,0^{\pm 1}$