



KAPOSVÁRI VILLAMOSSÁGI GYÁR Kft. / KVGY Ltd.

H-7400 Kaposvár, Guba Sándor u. 38. / H-7401 Kaposvár, Pf.: 28.

Tel.: 0036 (82) 508-200 E-mail: mail@kvgy.hu Web: www.kvgy.hu



MŰSZAKI ADATLAP

Típus: **HR-25**

Megnevezés: Kézi hajtás

Rövid leírás: A HR-25 típusú rudazathajtással kis- és nagyfeszültségű szakaszolókat és néhány terhelésszakaszoló típust lehet közbenső rudazattal működtetni. Feladata, hogy a szakaszolók **földelőkések** működtetését lehetővé tegye, egyes esetekben a főkések működtetésére is alkalmas lehet. A HR-25 típus esetében a hajtókar csatlakozó csomagtámasza és az állítható tárcsa **azonos irányú** mozgást végez. Szerelhető hajtáspajzzsal vagy anélkül.

Szabvány megfeleltetés: EN 60947-1, EN 60947-1:2007/A1

Megfelelőségi nyilatkozat száma: 350/15-KVGY

Műszaki adatok:

A működtető kar nem része a hajtásnak, külön vásárolható, a hajtás csatlakozó csomagtámaszába becsavarható. 450mm-es névleges hosszúsággal készül.

A HR-25 típusú kézi hajtás segédérintkezős és reteszrelőmágneses kivitelben is készül, az alábbi változatokban:

- jobb oldali segédérintkezővel
- bal oldali segédérintkezővel
- jobb oldali reteszrelőmágnessel
- bal oldali reteszrelőmágnessel
- jobb oldali reteszrelőmágnessel és bal oldali segédérintkezővel
- bal oldali reteszrelőmágnessel és jobb oldali segédérintkezővel

A reteszrelőmágnes választható üzemi feszültségintjei:

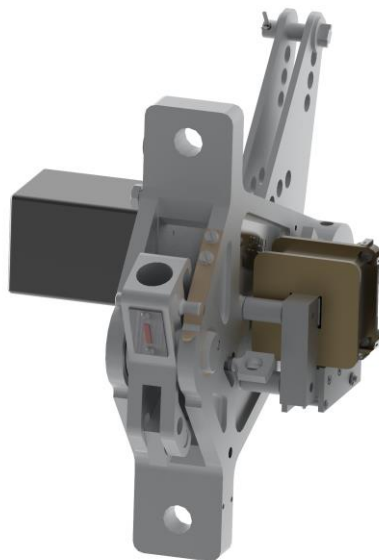
- 24 V AC/DC
- 220 V AC/DC

A fentiektől eltérő feszültségigény esetén azt külön egyeztetni kell. A reteszrelőmágnes mindkét irányban retesz. A hajtás csak akkor működtethető, ha a reteszrelőmágnes tekercsére a feszültséget rákapcsolták. A hajtáshoz általában R 10-es rudazat csatlakoztatható.

Mechanikai élettartam: 1000 kapcsolás

Tömeg teljes kiépítés esetén: 2,2 kg

3d modell:



Körvonalrajz:

